

Būvprojekts “Dzīvojamās mājas rekonstrukcija par saieta namu”

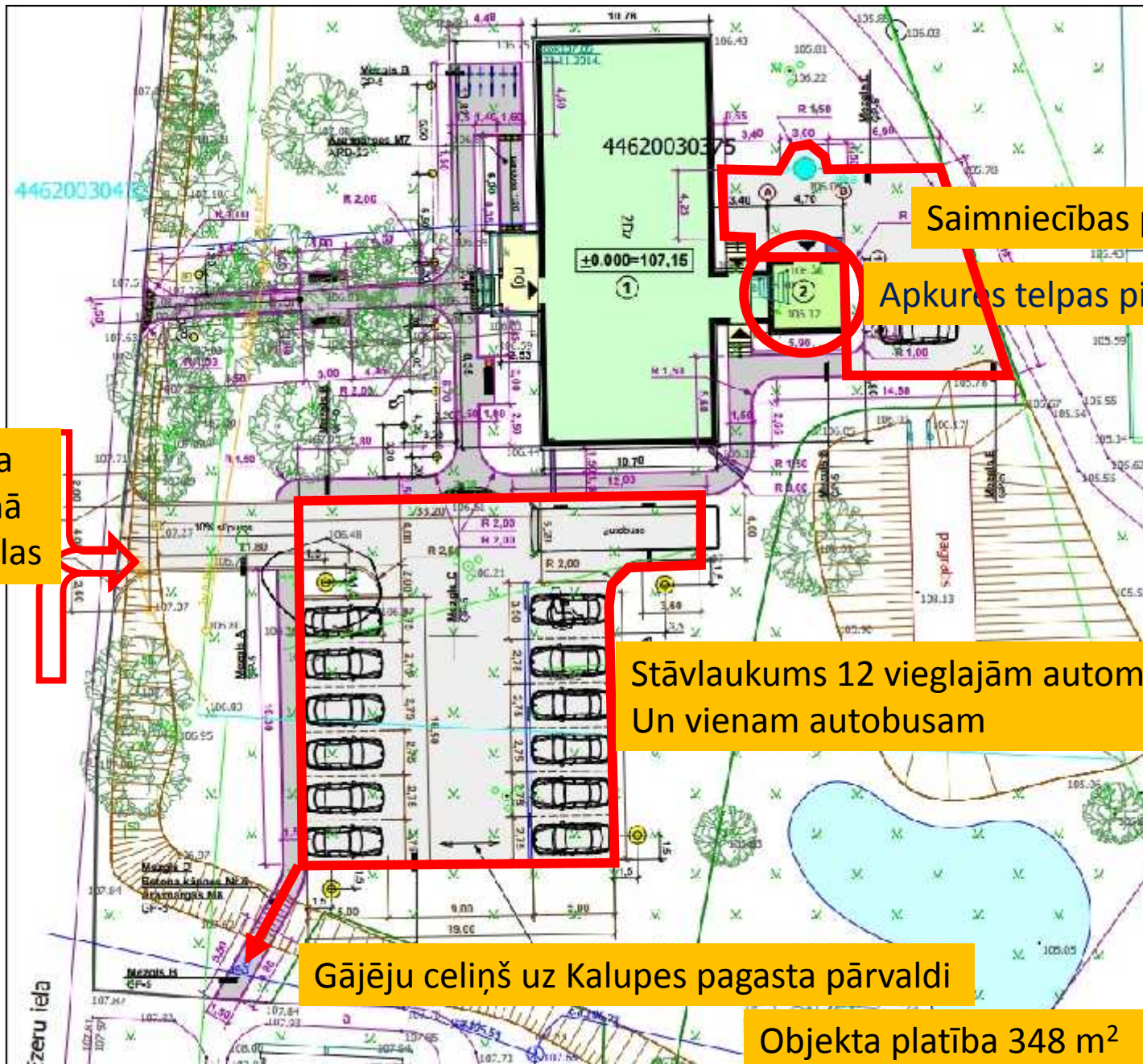
Ezeru iela 6, Klupe, Kalupes pagasts, Daugavpils novads ir izstrādāts pamatojoties uz Plānošanas un Arhitektūras uzdevumu Nr. 8-12/255 2014.g. 13.jūnijā, Projektēšanas uzdevumu un tehniskajiem noteikumiem.



ĒKAS NOVIETNE UN ARHITEKTONISKAIS RISINĀJUMS

- Saieta nama būvprojekts neparedz mainīt esošās ēkas novietni, kā arī saglabā ēkas priekšpagalmā esošo aleju ar celiņu pret galveno ieeju un esošos kokus.
- Aiz esošās ēkas paredzēts veidot saimniecības pagalmu un ieejas ēkā un paredzētajā apkures telpas piebūvē.
- Saimniecības pagalma pusē ir paredzēta ieeja ēkā arī no auto stāvlaukuma.
- Auto stāvlaukums ir paredzēts uz Saieta nama zemes gabala un daļēji uz Kalupes pagasta pārvaldes zemes gabala.
- No auto stāvlaukuma paredzēti gājēju celiņi uz Saieta namu un Kalupes pagasta pārvaldes ēku.

IZVIETOJUMA UN LABIEKĀRTOJUMA SHĒMA



Saimniecības pagalmis

Apkures telpas piebūve

Iebraukšana
Stāvlaukumā
No Ezeru ielas

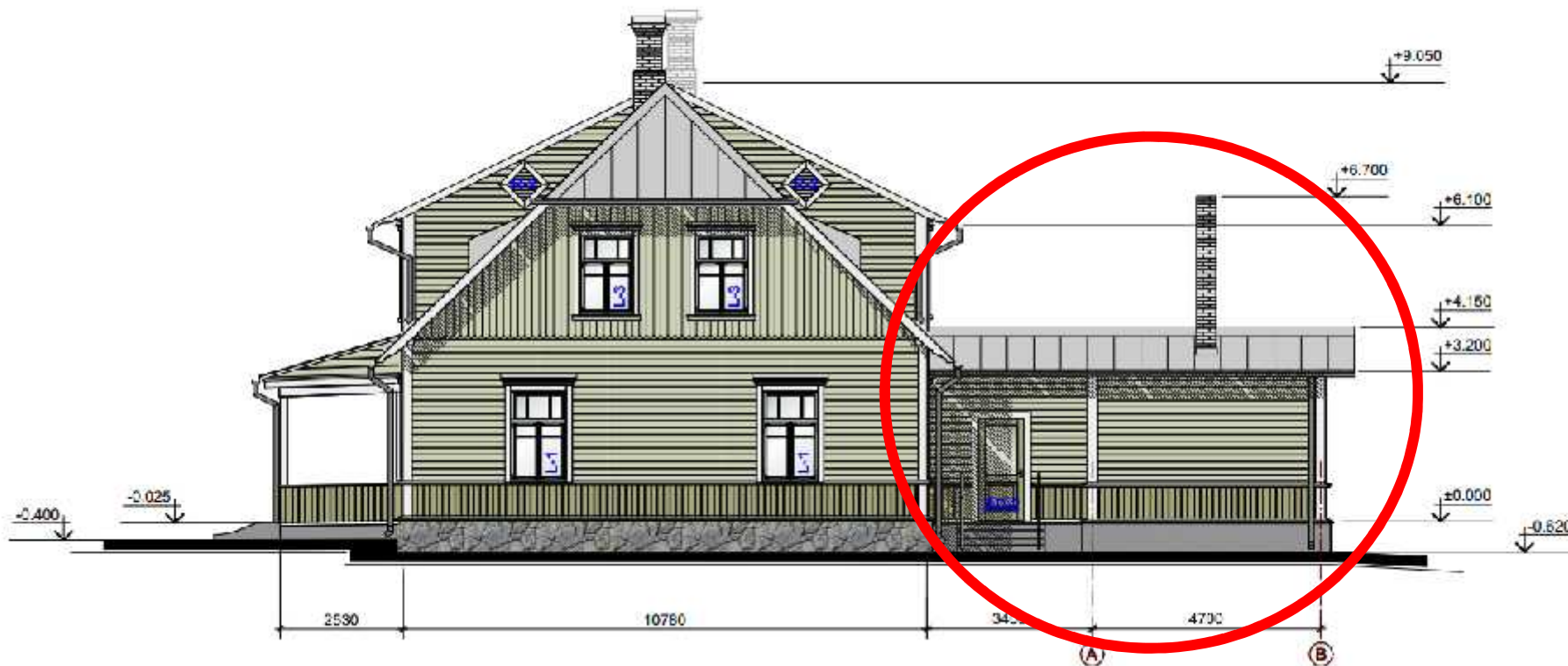
Stāvlaukums 12 vieglajām automašīnām
Un vienam autobusam

Gājēju celiņš uz Kalupes pagasta pārvaldi

Objekta platība 348 m²

- Saieta namu paredzēts ierīkot, pārbūvējot dzīvojamo māju. Ēkas pārbūves būvprojekts saglabā ēkas būvapjomu, ārsienu perforāciju, fasāžu apdares arhitektonisko risinājumu un materiālu, paredzēta tikai telpu plānojuma maiņa.
- Esošās ēkas pagalma pusē ir paredzēta apkures telpas piebūve. Piebūves arhitektoniskais veidols un fasāžu apdare ir veidota saskaņā ar esošai ēkai raksturīgiem risinājumiem.

DIENVIDU FASĀDE

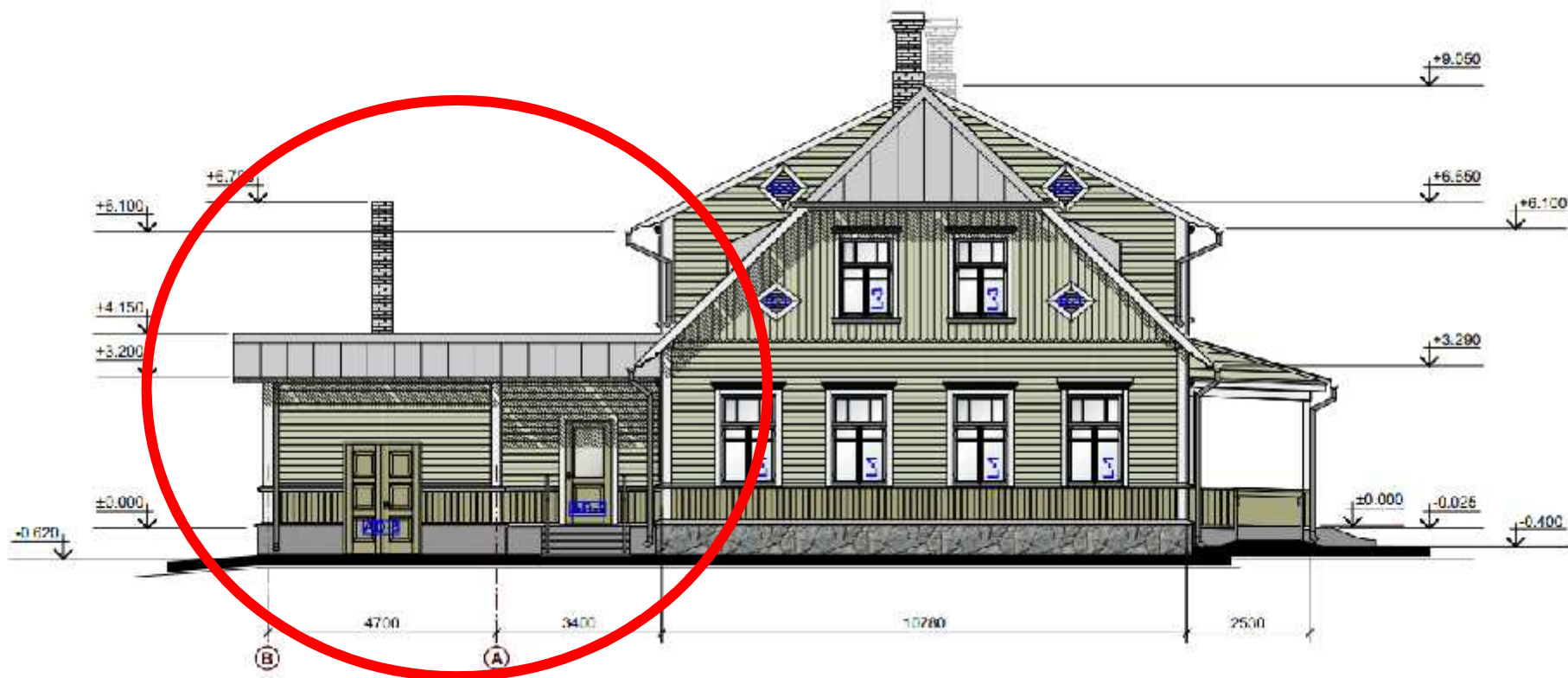


Apkures telpas piebūve

RIETUMU FASĀDE



ZIEMEĻU FASĀDE



Apkures telpas piebūve

AUSTRUMU FASĀDE

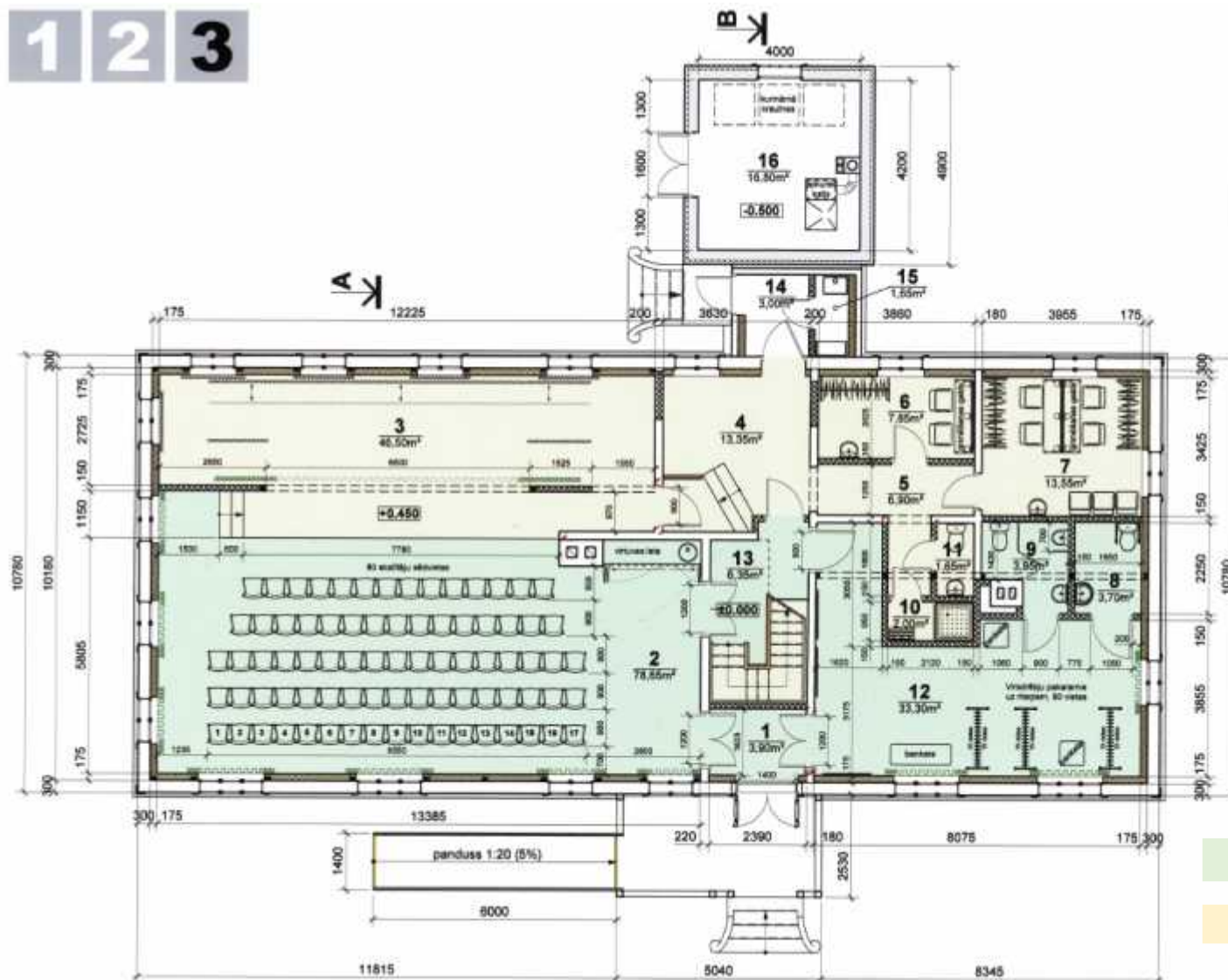


TELPU PLĀNOJUMS

- Saieta nama pirmajā stāvā paredzēta zāle 90 skatītāju vietām ar nelielu skatuvi, divas ģērbtuves 12 aktieriem, duša un tualete aktieriem, garderobe un tualetes apmeklētājiem.
- Ēkas otrajā stāvā paredzētas personāla telpas trīs darba vietām un divām apmeklētājiem. Otrajā stāvā ir izvietota ventilācijas sistēmu telpa.
- Pagalma pusē paredzēts uzbūvēt apkures telpas piebūvi un ieejas vējtveri.

APMEKLĒTĀJU UN DARBINIEKU ZONAS

1 2 3



1. STĀVA PLĀNS

M 1:100

1. STĀVA TELPU EKSPĻIKĀCIJA

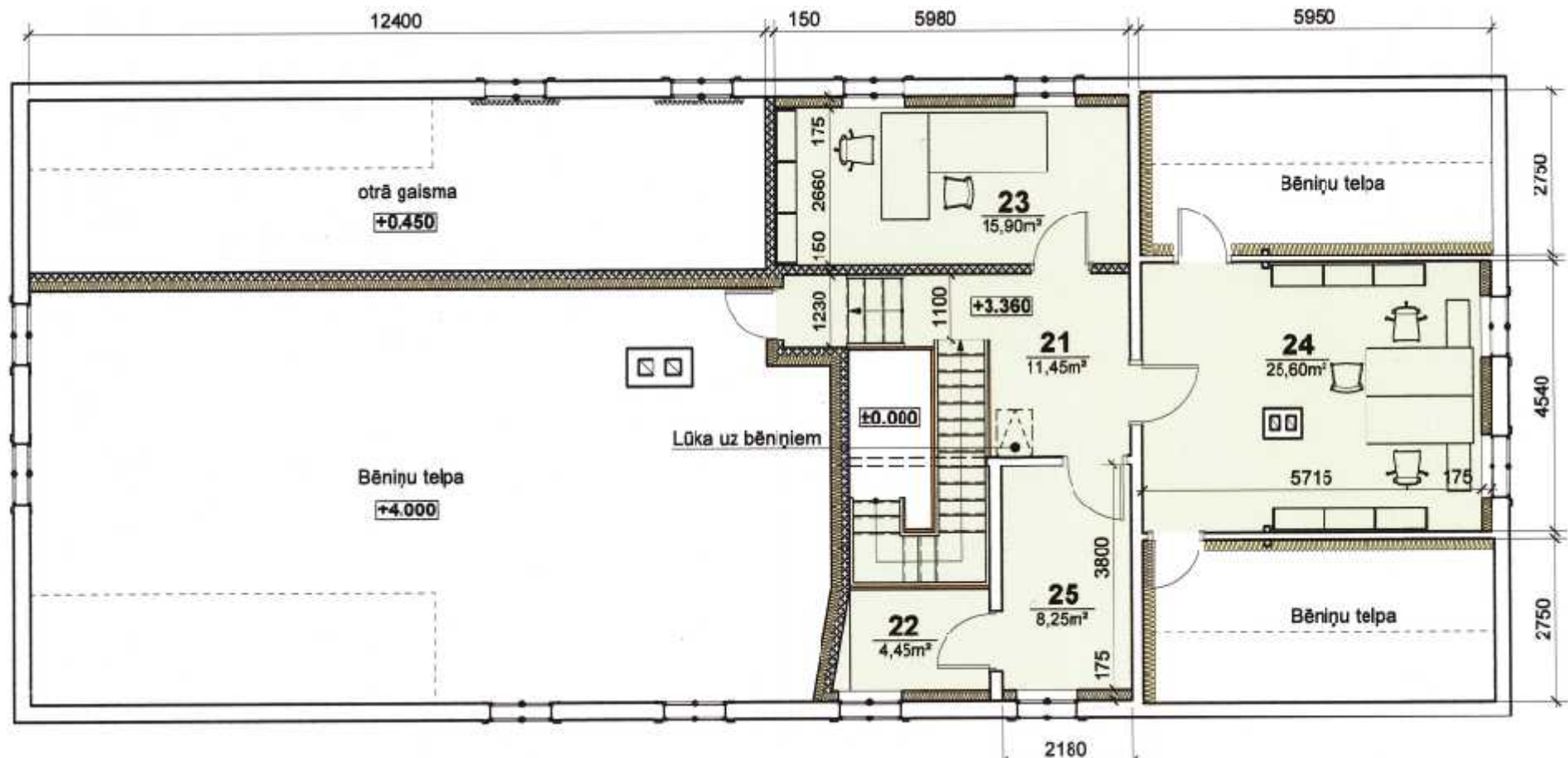
Nr.	Nosaukums	Platība (m²)
1	Vējtveris	3,90
2	Zāle	78,65
3	Skatuve	46,50
4	Skatuves priekštelpa	13,35
5	Gaitenis	6,90
6	Grimēšanas telpa	7,85
7	Grimēšanas telpa	13,55
8	WC sievietēm un invalīdiem	3,70
9	WC vīriešiem	3,85
10	Dušas telpa	2,00
11	WC	1,85
12	Vestibīls ar garderobi	33,30
13	Kāpņu telpa	6,35
14	Vējtveris	3,00
15	Apkopēja inventāra telpa	1,65
16	Siltummezgls	16,60
Kopā:		243,10

Apmeklētāju zona

Darbinieku zona

APMEKLĒTĀJU UN DARBINIEKU ZONAS

2.stāvs



- Apmeklētāju zona
- Darbinieku zona

INŽENIERTEHNISKIE RISINĀJUMI

Apkure:

Centrālapkures sistēma, siltuma avots – apkures katls kurināms ar granulām.

Ventilācija:

Paredzēta autonoma ventilācijas sistēma skatītāju zālei un atsevišķa sistēma aktieru ģērbtuvēm un darbinieku telpām. Tualetēs un dušas telpā paredzēts ierīkot mehānisko nosūces ventilāciju.

Ūdensapgāde un kanalizācija:

Ēkas ūdensapgāde paredzēta no pagasta centralizētās ūdensapgādes sistēmas. Ūdensvada pieslēgums ir paredzēs pagasta pārvaldes ēkas pagraba stāvā esošajam ievada. Kanalizācijas notekūdeņus paredzēts novadīt un attīrīt bioloģiskajā attīrīšanas iekārtā.

INŽENIERTEHNISKIE RISINĀJUMI

Elektroapgāde:

Ēkas lokālo elektroapgādes sistēmu paredzēts pieslēgt esošajā pieslēguma uzskaites sadalē. Pieslēguma jaudu palielināšana šī projekta ietvaros nav projektēta. Ir izstrādāti ēkas zemēšanas un zibens aizsardzības risinājumi.

Ugunsdrošības pasākumi un ugunsgrēka dzēšanas nodrošinājums:

Ēkai ir projektētas divas evakuācijas izejas no pirmā stāva. Ēkas otrajā stāvā ir paredzētas četras darba vietas. Darbinieku evakuāciju nodrošina kāpnes uz pirmo stāvu un izeja caur priekštelpu uz āru. Projekta sastāvā ir izstrādāti automātiskās ugunsdzēsības signalizācijas sistēmas.